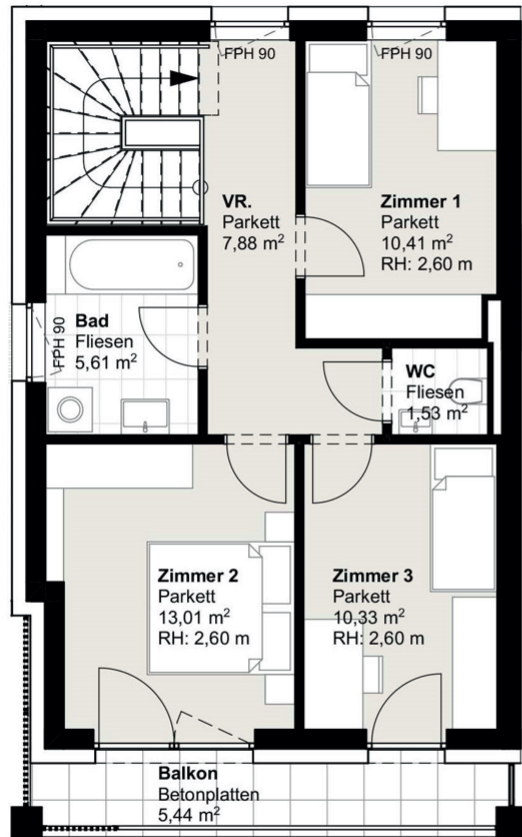


Beim vorliegenden Grundriss handelt es sich um einen Verkaufsplan, bei dem es aufgrund behördlicher Auflagen und statischer Erfordernisse noch zu Änderungen kommen kann. Bei den in den Plänen dargestellten Möbeln und Geräten handelt es sich lediglich um einen Möblierungsvorschlag, einzig die Sanitärausstattung gemäß Beschreibung ist im Kaufpreis enthalten. Die Küche (beim vorliegenden Grundriss nur symbolhaft) ist optional laut Preisliste. Es kann keine Haftung für Konfigurationen oder bestimmte Maße aus dem Plan übernommen werden. Visualisierungen sind Schaubilder und stellen keinen Vertragsbestandteil dar. Böschungen in den Grünflächen (allgemeine Flächen und Eigengärten) bis zu einer Höhe von 1,0 Meter sind nicht zwingend im Plan dargestellt.

## 1. OG



WOHNUNGSPLAN  
EG1.0G M 1:100

## Feldgasse 61b

### Top 1

92,1 m<sup>2</sup>

EG+OG1 | 4 Zimmer

Obergeschoss:

Vorraum	7,88 m <sup>2</sup>
Zimmer	10,41 m <sup>2</sup>
WC	1,53 m <sup>2</sup>
Zimmer	10,33 m <sup>2</sup>
Zimmer	13,01 m <sup>2</sup>
Bad	5,61 m <sup>2</sup>
Balkon	5,44 m <sup>2</sup>



Beim vorliegenden Grundriss handelt es sich um einen Verkaufsplan, bei dem es aufgrund behördlicher Auflagen und statischer Erfordernisse noch zu Änderungen kommen kann. Bei den in den Plänen dargestellten Möbeln und Geräten handelt es sich lediglich um einen Möblierungsvorschlag, einzig die Sanitärausstattung gemäß Beschreibung ist im Kaufpreis enthalten. Die Küche (beim vorliegenden Grundriss nur symbolhaft) ist optional laut Preisliste. Es kann keine Haftung für Konfigurationen oder bestimmte Maße aus dem Plan übernommen werden. Visualisierungen sind Schaubilder und stellen keinen Vertragsbestandteil dar. Böschungen in den Grünflächen (allgemeine Flächen und Eigengärten) bis zu einer Höhe von 1,0 Meter sind nicht zwingend im Plan dargestellt.